

Geometrian vaikutus kalliorakokulkeutumiseen ja matriisidiffuusioon.

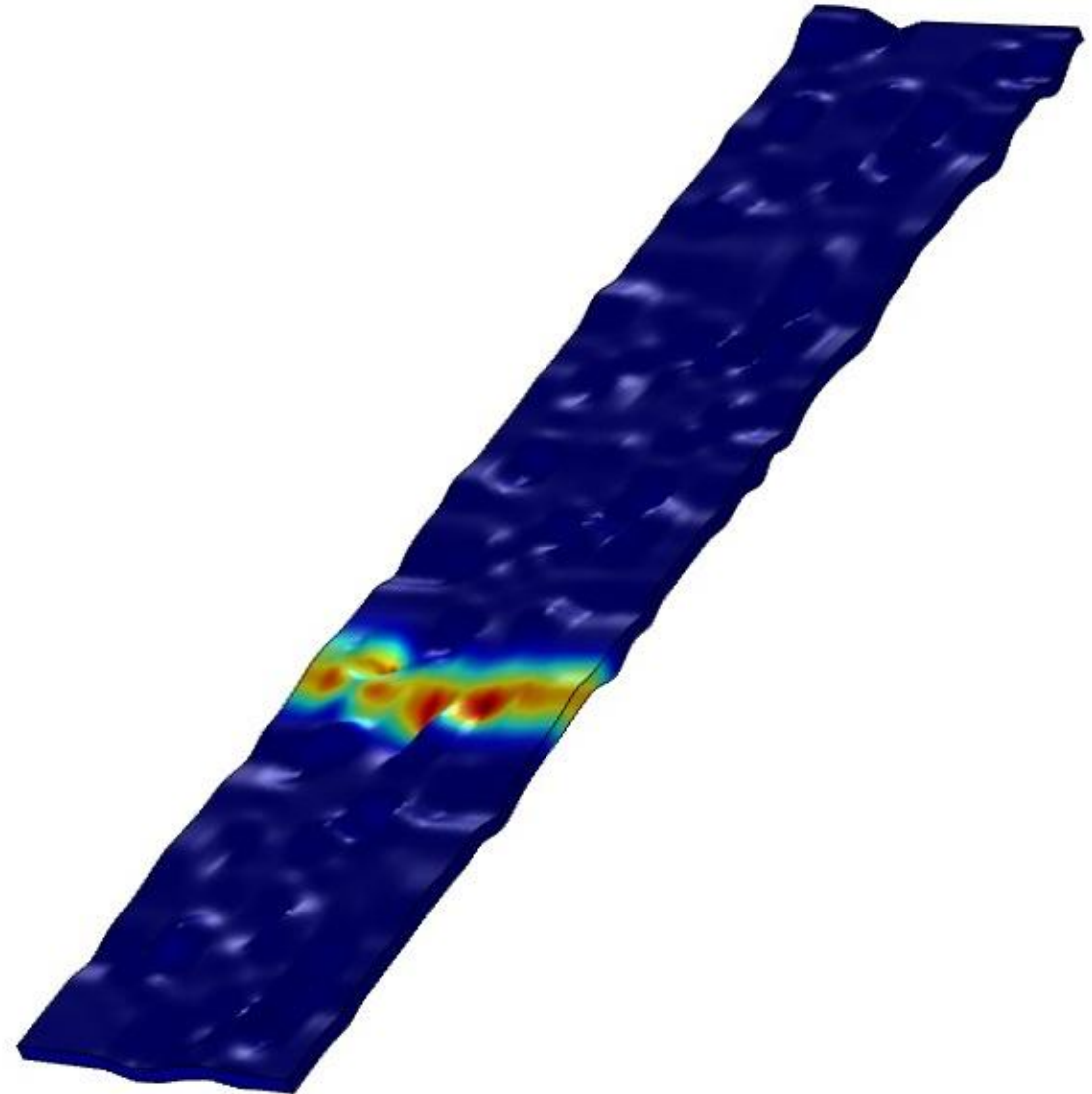
LS-Tuper Workshop
Karita Kajanto, VTT

Erikoistyö radionuklidien kulkeutumisesta kalliorakovirtauksessa

- Mallinnetaan kulkeutumista kallioraossa COMSOL Multiphysics:llä.
- Erilaisia satunnaisgeneroituja rakoja, verrataan tuloksia sileäseinämäiseen tapaukseen (yleensä käytetty approksimaatio).
- Darcyn lakia noudattava virtaus, pieni ainepulssi (radionuklideja) virtaa raon läpi.
- Lisätään laskuihin aineen matriisidiffuusio kallioon.
- Miten geometria vaikuttaa kulkeutumiseen?

Tämänhetkinen tilanne

- Useampia geometrioita laskettu läpi.
- Ensimmäiset matriisidiffuusiomallit tekeillä.



Kuva: Konsentraatio raossa.